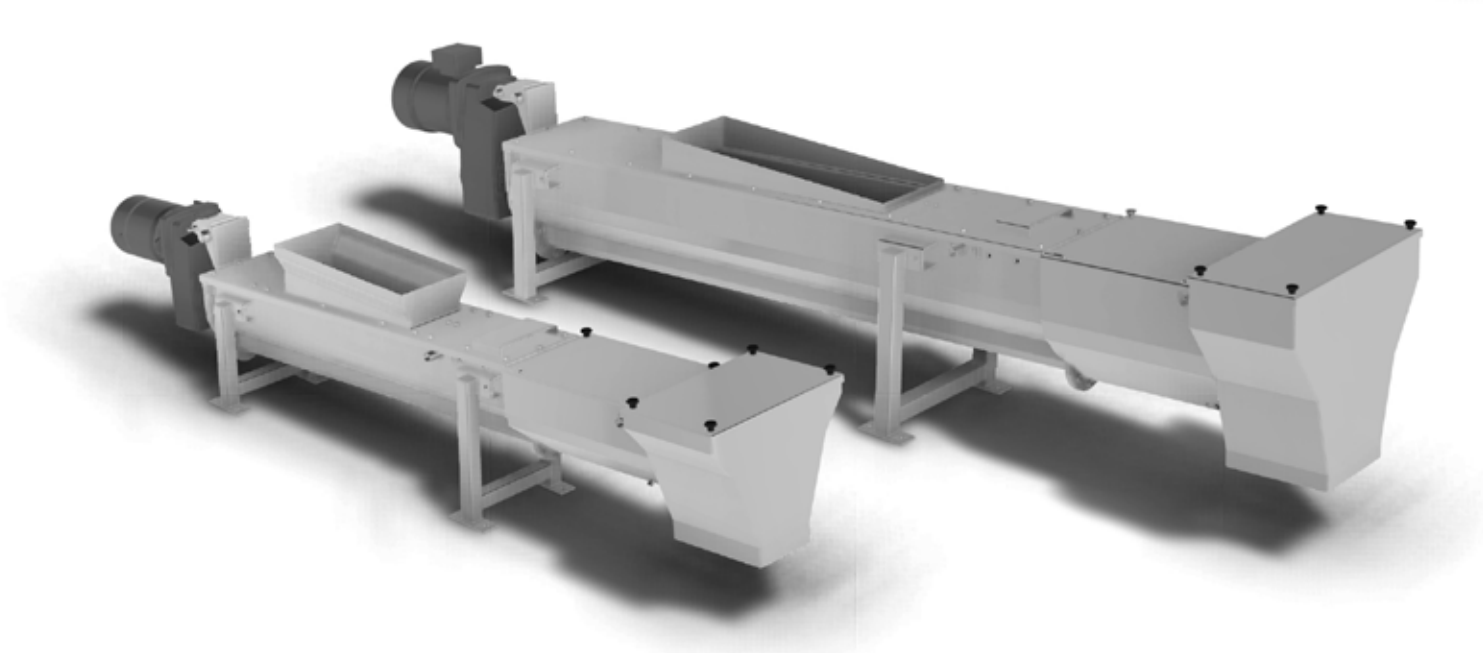


WSP TVÄTTSKRUVPRESS



Läckeby Products WSP-press är utvecklad och dimensionerad för hård belastning och effektiv avvattning. Konstruktionen är baserad på lång erfarenhet samt underlättar och minimerar drift- och underhållsarbetet.

Funktion

Läckeby Products skruvpress baseras på en skruvtransportör som transporterar materialet till pressenheten. Materialet tvättas under transport och avvattnas i den perforerade avvattningszonen. I utloppsänden bildas en plugg av det avvattnade materialet. Tack vare motståndet som skapas mellan änden av spiralen och den viktfordedda utloppsluckan uppnås en exceptionellt hög torrhalt, över 50%.

Teknisk utformning

- Ny design av spiralen
- Nytt avvattningssystem
- Ny genomgående design
- Robust konstruktion
- Enkel inspektion via lucka på pressenheten

Processfördelar

- Effektiviserar avvattning, transport och minimerar slitaget
- Förlänger livslängden
- Underlättar spolning och underhåll
- Minimerar risken för igensättning

Användningsområden

Exempel på användningsområden för Läckeby Products skruvpressar:

- Pappers- och massaindustrier
- Restprodukter från slakterier
- Kommunalt och industriellt avloppsrens
- Restprodukter från frukt- och grönsaksindustrier
- Restprodukter från bryggerier

Konstruktion

Pressenheten är utrustad med en inspektionsslucka för att underlätta underhållet och möjliggöra spolning av pressröret. Som standard tillverkas enheten i rostfritt stål (1.4301) eller (1.4436) med slitjärn i LDX. Den nya utformningen minimerar friktionen mellan spiralen och slitjärnen genom att utnyttja det komprimerade rensat som bärare, vilket lyfter spiralen till ett centrerat läge. Spiralen tillverkas som standard av svart material (S355J0) men kan även levereras i rostfritt stål.



En WSP-260 skruvpress kopplad till en RotoSieve® RS-416 Trumsil ger optimal avskiljning av rens.

Egenskaper

| Skruvpress, modell | | WSP-170 | WSP-260 |
|-----------------------|-----------------------|---------|---------|
| Kapacitet | max m ³ /h | 2 | 6 |
| Torrhalt | Max %DS | 55 | 55 |
| Längd | mm | 2520 | 3450 |
| Bredd | mm | 460 | 620 |
| Höjd | mm | 585 | 790 |
| Transportvolym | m ³ | 0,7 | 1,7 |
| Bruttovikt | kg | 200 | 450 |
| Nettovikt | kg | 170 | 400 |
| Arbetsstryck | kg | 230 | 500 |
| Spolvattenkonsumtion | l/min | 75 | 100 |
| Tvättvattenkonsumtion | l/min | 13,7 | 13,7 |
| Drivmotor, märkeffekt | kW | 1,1 | 4,0 |



Avfallet från en WSP skruvpress har en torrhalt på över 50%.



Referenser

Läckeby Products har mer än 40 års erfarenhet av dimensionering och tillverkning av axellösa skruvtransportörer och har levererat fler än 1 000 skruvtransportörer och skruvpressar till både kommunala och industriella anläggningar över hela världen.

Läckeby Products har egen utveckling, konstruktion och tillverkning av skruvpressar. Samlad kompetens och produktion medför hög service- och leveranskvalitet. Läckeby Products kan även delta redan i projekteringsstadiet och ansvara för allt från dimensionering till installation. Genom vårt deltagande i projekteringsstadiet kan vi erbjuda en total processgaranti.

LÄCKEBY PRODUCTS

Kontaktuppgifter:

Telefon: 0480-770 100
www.lackebyproducts.se

Besöksadresser:

Kalmar | Torsåsgatan 5F | SE 392 39 Kalmar
Kungälv | Bultgatan 28 | SE 442 40 Kungälv
Lund | Emdalavägen 10 | SE 221 05 Lund